

Indies Brand

作品

CB400SB 専用アッパーカウルカーボン柄メイクシート < ナックル部分 >

リアリティーのあるカーボン柄のカッティングシートを使用したシールです。
曲面や凹凸部分に貼り付ける為、貼り付けには経験が必要です。

◎キレイに仕上げるには、カウルを外して貼り付ける方法がおすすめです。

△ 外さずにそのまま貼り付ける場合は、折り返しが出来ませんので
余分をカッター等で切り落として下さい。

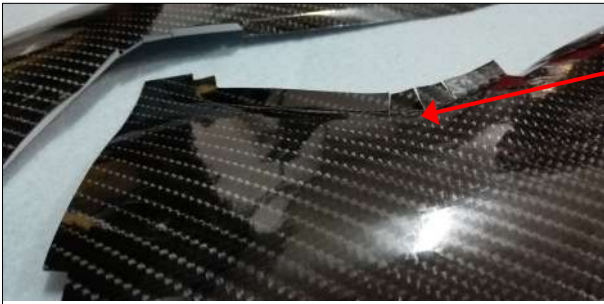
姉妹品の、アッパーカウルダクトシートもオススメです。

KIT 内容

5D カーボン柄シート(右)	1枚
5D カーボン柄シート(左)	1枚



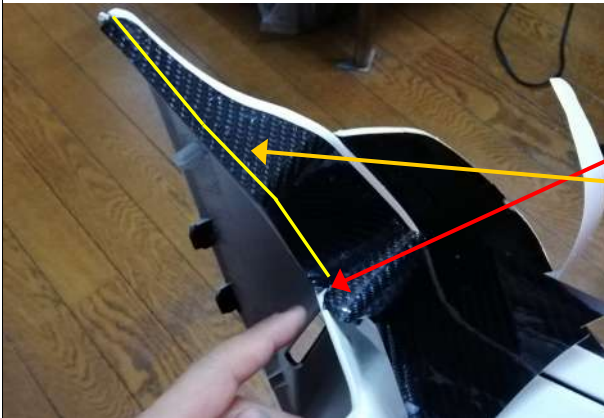
<メイクシートの貼り付け方>



- ①貼る前におおよその折り目を付けておきます。
・上部から中央までは山折り。
・中央から下部分は谷折り。
折り幅は、約3~4mm

②本体はシッカリ脱脂しておいてください。

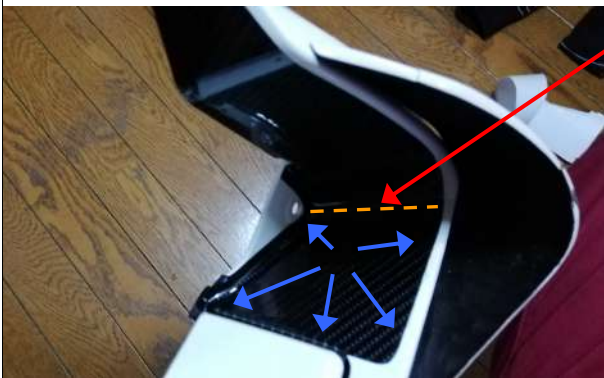
③本体と、半分まで裏紙を剥がしたシールに水を霧吹きで散布。



④境界の切り目を段差に合わせます。

⑤山折りの黄色いラインに沿って貼っていきます。

水を使用すれば初期の再剥離は可能なので、とりにあらず軽めに貼り合わせておきます。



⑥次に中央のキツイ折り部分ですが、折り目が浮きやすいので、無理に伸ばさないよう上から徐々に貼っていきます。

失敗すれば再度剥がして貼りなおします。
時間が経てば粘着が強くなりますので、後日剥がすことはできません。

貼り付けが出来たら、中から外に水を抜きながら貼り付けていきます。



⑦最後の細かい部分に切り込みを入れておきます。



上部付近はシールが折畳まれないよう三角切りしておきます。

シールの折り畳みにより厚みが出るとカウル組み立て時、収まりが悪くなります。

<メイクシートの貼り付け方>



⑧ドライヤー等で温めて折り込んでいきます。
細かな折り込みは、綿棒等を使用し、しっかりと折り込みます。



⑨補強
裏に折り返した部分にセロハンテープ等を貼り、裏側に固定しておきます。

夏冬の寒暖差による浮剥がれを防止する為です。

組み付けて、完成です。

